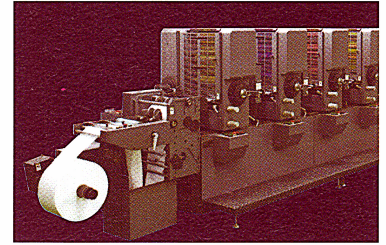
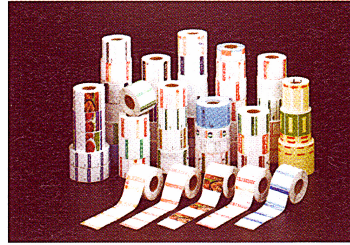


# LABEL | CAS Retail Solution

## 계량라벨지

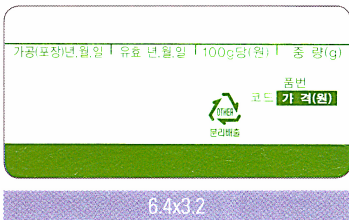
약 25년간 국내의 유통문화를 선도해온 (주)카스 인쇄사업부 카스라벨은 기존 라벨회사와는 달리 디자인실과 고성능 인쇄설비를 갖추어 소비자가 원하는 상품의 인쇄물이 나오기까지 최상의 서비스를 제공합니다.



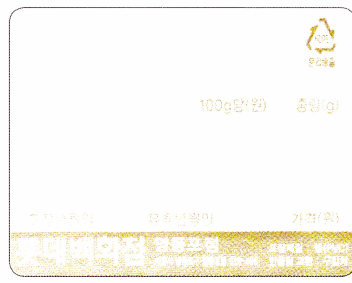
※8도인쇄 설비

### 적용사례

● 저울용 계량라벨 : 마트 및 정육점, 대형마트 식품용 라벨 생산



6.4x3.2



5.8x4.0



5.8x5.0



5.8x7.0

※ 모든 라벨저울용 라벨지는 주문제작이 가능합니다.



### LP-1 SERIES

### CL7000-D / CL5500



B Type



R Type



CL7000-D



CL5500-D(출시예정)

### CL5500 D-System Integration

※ CL7000-D 시리즈는 모든 CL5000시리즈와 시스템 통합이 가능 합니다.



CL5500-B



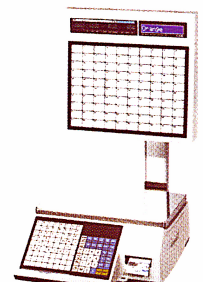
CL5500-P



CL5500-R



CL5500-H



CL5500-S